



Rien n'arrête une Trane.®



# MINI-SPLITS À VITESSE VARIABLE

★★★★★  
Lifestory Research®

**AMERICA'S MOST TRUSTED™**

HVAC System

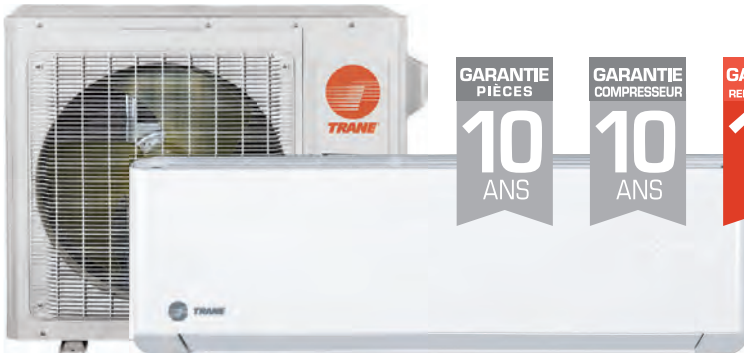
2020



Jusqu'à  
-35°C

Jusqu'à  
15 HSPF

Jusqu'à  
38 SEER



GARANTIE PIÈCES  
**10**  
ANS

GARANTIE COMPRESSEUR  
**10**  
ANS

GARANTIE REMPLACEMENT  
**10**  
ANS

HAUTE PERFORMANCE  
**TRANE**



Rien n'arrête une Trane.®

## LA TRADITION DE QUALITÉ DE TRANE

Il y a plus de cent ans, Reuben et James Trane ont pris la décision de se démarquer et de construire un système de confort sans pareil, en ne faisant aucun compromis sur la qualité, l'innovation et la fiabilité.



Magasin Trane  
La Crosse (Wisconsin) 1891  
Photo : Archives de la bibliothèque publique de La  
Crosse (Wisconsin)

De nos jours, cet héritage se poursuit dans tout ce que Trane fabrique avec des matériaux de première qualité jusqu'à sa technologie qui domine l'industrie et aux essais complets qu'elle fait subir à ses produits, dans les conditions les plus rudes.

Lorsque vous achetez un appareil Trane, l'entreprise prend un engagement à votre égard : celui d'assurer votre confort total et votre tranquillité d'esprit maximale. C'est ce que Reuben et James auraient fait.

Depuis 100 ans, Trane se forge une réputation de constructeur de systèmes de confort sans pareil. Lorsqu'il s'agit de chauffer ou de climatiser des résidences, l'équipement Trane est considéré comme le plus fiable et le plus durable de l'industrie.

Pour une sixième année consécutive, la marque Trane a été reconnue la plus fiable auprès des consommateurs. Cette étude est basée sur les opinions des consommateurs et leurs niveaux de confiance sur les marques spécifiques des systèmes de chauffage, climatisation et ventilation. Le prix America's Trusted® système CVAC est remis annuellement par la compagnie Lifestory Research.

LA MARQUE CVAC LA PLUS FIABLE  
Chauffage - Ventilation - Air Climatisé  
Depuis 6 ans ce prix est décerné à Trane

[www.lifestoryresearch.com](http://www.lifestoryresearch.com)

\*\*\*\*\*  
Lifestory Research®

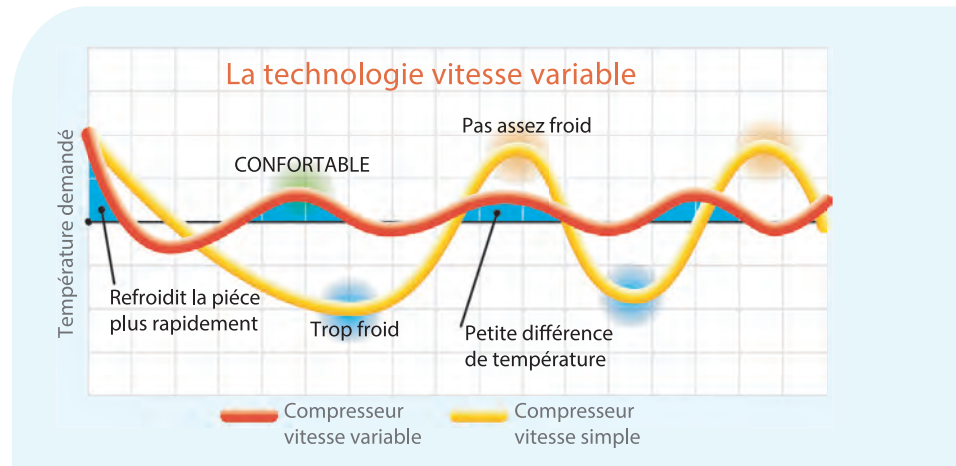
**AMERICA'S  
MOST TRUSTED™**

HVAC System

**2020-2019-2018  
2017-2016-2015**

## L'efficacité énergétique

La technologie des compresseurs à vitesse variable utilisée dans les systèmes sans conduit Trane est jusqu'à 35% plus efficace qu'un compresseur à vitesse simple.



## Contrôles pour simple zone et multi-zones



Télécommande sans fil

Sélection d'affichage de température en degré Celsius (°C) ou Fahrenheit (°F).

Volets orientables sur l'appareil pour distribuer l'air dans une direction fixe désirée.  
Fonction minuterie : définir ou ajuster les temps de fonctionnement.

Fonction Turbo : offre temporairement un fonctionnement à grande vitesse pour atteindre la température désirée rapidement.

Fonction «Sleep» : pendant que vous dormez, la température augmente ou diminue automatiquement pour maintenir le confort dans la pièce et économiser de l'énergie.

Fonction «X Fan» : le ventilateur fonctionne lorsque l'appareil est à l'arrêt pour réduire l'humidité.  
Ceci empêche le développement de bactéries.

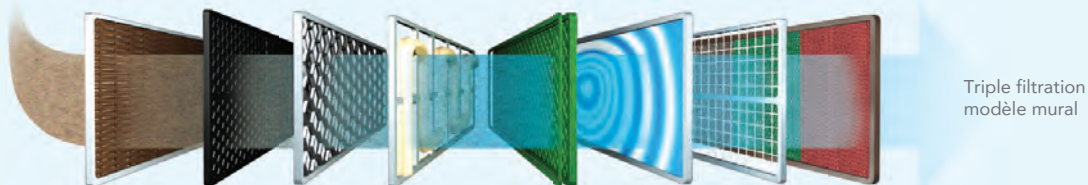
Fonction «I Feel» : Un confort exactement où vous en avez besoin dans votre maison. La température est lue à partir de l'endroit où vous êtes avec votre télécommande. Un contrôle total au bout des doigts.



Optionnel thermostat câblé

## Système avec triple filtration vous permet de mieux respirer

La qualité de l'air de votre famille est aussi importante que le confort. Certaines particules dans l'air peuvent causer des problèmes respiratoires comme l'asthme et les allergies.



- 1) Le filtre standard piège les poussières et autres particules communes.
- 2) Le filtre à charbon actif absorbe les débris polluants chimiques.
- 3) Le filtre unique additif catéchine fournit des anti-oxydants pour absorber et éliminer les odeurs, détruits 95% des bactéries potentiellement nuisibles et stérilise la poussière.

# THERMOPOMPE MURALE

Jusqu'à  
**-30°C**

## SÉRIE BASSE TEMPÉRATURE



Rien n'arrête une Trane.



GARANTIE PIÈCES  
**10**  
ANS

GARANTIE COMPRESSEUR  
**10**  
ANS

GARANTIE REMPLACEMENT  
**10**  
ANS



## SÉRIE HAUTE PERFORMANCE

Jusqu'à 38 SEER / TRÉS  
Climatisation jusqu'à -18°C  
Jusqu'à 15 HSPF / CPSC  
Chauffage à température extra basse jusqu'à -30°C  
Jusqu'à 2.25 COP (-15°C) et 2.20 COP (-17.7°C)  
Ventilateur 7 vitesses et aussi bas que 19 dB  
Ventilation 3D  
Fonction Sleep Mode  
Unité extérieure avec élément chauffant  
Réfrigérant: R-410A

MODÈLE INTÉRIEUR	4MXW3809A10	4MXW3812A10	4MXW3818A10	4MXW3824A10
Capacité de climatisation (Btu/h)	9 000 BTUH	12 000 BTUH	18 000 BTUH	22 000 BTUH
Capacité de chauffage (Btu/h)	9 000 BTUH	12 200 BTUH	18 000 BTUH	25 000 BTUH
Capacité clim. (35°C) (Btu/h) (Min/Max)	1 500 / 12900	2 900 / 15 300	4 400 / 21 400	6 800 / 30 600
Capacité chauff. (8,3°C) (Btu/h) (Min/Max)	2 300 / 13 600	3 000 / 18 700	3 700 / 24 400	6 800 / 32 400
Capacité climatisation (W) (H/M/B)	3 780 / 2 610 / 450	4 500 / 3 510 / 840	6 300 / 5 250 / 1 290	9 000 / 6 420 / 1 980
Capacité chauffage (W) (H/M/B)	3 990 / 2 610 / 690	5 490 / 3 570 / 900	7 200 / 5 250 / 1 080	9 480 / 6 960 / 1 980
SEER	38,0	30,5	24,5	2,5
HSPF	15,0	14,0	12,0	12,0
EER/COP (btu/h)/W	16.5/4.8	15.3/3.8	13.5/3.5	13.5/3.5
Alimentation/PH	208 / 230 / 1	208 / 230 / 1	208 / 230 / 1	208 / 230 / 1
Ampérage (A)	6,9	6,9	15,5	16,0
Modèle intérieur	4MXW3809A10	4MXW3812A10	4MXW3818A10	4MXW3824A10
Capacité déshumidification (pt/h)	1,7	3,0	3,8	4,2
Vitesse ventilateur CFM : Turbo / MoyenHaut / H / M / ML / L / Silencieux	420 / 380 / 350 / 320 / 300 / 240 / 210	500 / 470 / 440 / 350 / 320 / 270 / 240	740 / 680 / 620 / 560 / 500 / 460 / 350	830 / 770 / 720 / 650 / 590 / 500 / 380
Niveau sonore (dB) 7 vitesses <sup>1</sup>	44 / 40 / 38 / 36 / 33 / 31 / 19	49 / 46 / 43 / 40 / 37 / 34 / 22	51 / 48 / 45 / 42 / 39 / 36 / 34	52 / 48 / 46 / 44 / 42 / 40 / 37
Diamètre ligne liquide (pouces)	1/4	1/4	1/4	1/4
Diamètre ligne vapeur (pouces)	1/2	1/2	5/8	5/8
Dimensions L/P/H (pouces)	39.2 x 8.9 x 11.9	39.2 x 8.9 x 11.9	43.3 x 9.8 x 12.9	43.3 x 9.8 x 12.9
Poids (lb)	29.8	29.8	36.4	36.4
Modèle extérieur	4TXK3809A10	4TXK3812A10	4TXK3818A10	4TXK3824A10
Type de compresseur (huile)	Swing Rotary (PVE)	Swing Rotary (PVE)	Rotary (POE)	Rotary (POE)
Niveau sonore (dB) <sup>1</sup>	53	53	59	59
Plage de climatisation (°C)	-17 ~ 53	-17 ~ 53	-17 ~ 53	-17 ~ 53
Plage de chauffage (°C)	-30 ~ 23	-30 ~ 23	-30 ~ 23	-30 ~ 23
Maximum disjoncteur	15,0	15,0	30,0	30,0
Hauteur maximum (pieds)	50	50	50	50
Longueur maximum (pieds)	100	100	100	100
Dimensions L/P/H (pouces)	35.4 x 14.9 x 23.5	35.4 x 14.9 x 23.5	39.4 x 16.8 x 31.1	39.4 x 16.8 x 31.1
Poids net (lb)	99	99	141	147
Técommande à distance	TREMOTE2A	TREMOTE2A	TREMOTE2A	TREMOTE2A
Optionnel thermostat câblé	TREWIRE1A	TREWIRE1A	TREWIRE1A	TREWIRE1A

<sup>1</sup> Niveau sonore @ 3.3 pi (dB)

# THERMOPOMPE MURALE

Jusqu'à  
**-20°C**

## SÉRIE 23 SEER



Rien n'arrête une Trane.



GARANTIE  
PIÈCES  
**10**  
ANS

GARANTIE  
COMPRESSEUR  
**10**  
ANS

GARANTIE  
REPLACEMENT  
**10**  
ANS



### SÉRIE 23 SEER

Jusqu'à 23 SEER / TRÉS

Climatisation jusqu'à -18°C

Jusqu'à 11 HSPF / CPSC

Chauffage jusqu'à -20°C

Ventilateur 4 vitesses et aussi bas que 29 dB

Triple filtration

Fonction Sleep Mode

Unité extérieure avec élément chauffant

Réfrigérant: R-410A

MODÈLE INTÉRIEUR	4MXW2309A10N	4MXW2312A10N	4MXW2318A10N	4MXW2324A10N	4MXW2330A10N	4MXW2336A10N
Capacité de climatisation (Btu/h)	9 000 BTUH	12 000 BTUH	18 000 BTUH	22 000 BTUH	28 000 BTUH	33 600 BTUH
Capacité de chauffage (Btu/h)	11 000 BTUH	13 000 BTUH	19 800 BTUH	23 000 BTUH	28 400 BTUH	34 600 BTUH
Capacité clim. (35°C) (Btu/h) (Min/Max)	3 100 / 9 600	3 100 / 13 000	6 800 / 20 000	6 800 / 27 200	9 400 / 30 000	7 400 / 36 000
Capacité chauff. (8,3°C) (Btu/h) (Min/Max)	1 900 / 12 000	2 400 / 14 000	7 300 / 23 500	6 800 / 30 600	9 800 / 32 800	14 800 / 36 000
Capacité clim (W) haut/moyen/ bas	2 814 / 2 638 / 908	3 810 / 3 517 / 908	5 860 / 5 275 / 2 000	8 000 / 6 448 / 2 000	8 000 / 8 200 / 2 780	10 550 / 9 850 / 2 170
Capacité chauffage (W) haut/moyen/ bas	3 517 / 3 224 / 560	4 103 / 3 810 / 703	6 890 / 5 800 / 2 150	9 000 / 6 741 / 2 000	9 670 / 8 320 / 2 930	10 550 / 10 140 / 4 390
SEER	23.0	22.0	20.0	20.0	18.0	18.0
HSPF	10.5	11.0	10.5	10.0	9.0	9.0
EER/COP (btu/h)/W	14.0	12.5	12.5	12.5	10.35	8.20
Alimentation/PH	208 / 230 / 1	208 / 230 / 1	208 / 230 / 1	208 / 230 / 1	208 / 230 / 1	208 / 230 / 1
Ampérage (A)	60	60	60	60	60	60
Modèle intérieur	4MXW2309A10N	4MXW2312A10N	4MXW2318A10N	4MXW2324A10N	4MXW2330A10N	4MXW2336A10N
Capacité déshumidification (pt/h)	1.7	3.0	3.8	4.2	.3	7.4
Vitesse ventilateur CFM : Turbo / Moyen / Haut / H / M / ML / L / Silencieux	375 / 275 / 225 / 175	400 / 275 / 225 / 175	550 / 475 / 400 / 335	700 / 650 / 575 / 525	700 / 625 / 525 / 400	725 / 650 / 525 / 400
Niveau sonore (dB) 7 vitesses <sup>1</sup>	43 / 39 / 35 / 29	45 / 39 / 35 / 29	47 / 43 / 40 / 39	48 / 44 / 40 / 36	51 / 45 / 41 / 37	54 / 49 / 44 / 37
Diamètre ligne liquide (pouces)	1/4	1/4	1/4	1/4	1/4	1/4
Diamètre ligne vapeur (pouces)	3/8	1/2	5/8	5/8	5/8	5/8
Dimensions L/P/H (pouces)	33.3 x 8.2 x 11.4	33.3 x 8.2 x 11.4	38.2 x 8.8 x 11.8	38.2 x 8.8 x 11.8	53.2 x 10.0 x 12.8	53.2 x 10.0 x 12.8
Poids (lb)	26.5	26,5	27.6	34.2	41.9	41.9
Modèle extérieur	4TXK2309A10N	4TXK2312A10N	4TXK2318A10N	4TXK2324A10N	4TXK2330A10N	4TXK2336A10N
Type de compresseur (huile)	Swing Rotary (PVE)	Swing Rotary (PVE)	Twin Rotary (POE)	Twin Rotary (POE)	Twin Rotary (POE)	Twin Rotary (PVE)
Niveau sonore (dB) <sup>1</sup>	53	54	55	59	62	65
Plage de climatisation (°C)	-18 ~ 46	-18 ~ 46	-18 ~ 46	-18 ~ 46	-18 ~ 46	-18 ~ 46
Plage de chauffage (°C)	-20 ~ 24	-20 ~ 24	-20 ~ 24	-20 ~ 24	-20 ~ 24	-20 ~ 24
Maximum disjoncteur	15.0	15.0	25.0	30.0	30,0	40.0
Hauteur maximum (pieds)	55	55	55	55	55	55
Longueur maximum (pieds)	100	100	130	130	130	130
Dimensions L/P/H (pouces)	35.4 x 12.6 x 21.3	35.4 x 12.6 x 21.3	37.6 x 15.6 x 27.6	38.6 x 16.8 x 31.1	38.6 x 16.8 x 31.1	38.6 x 16.8 x 31.1
Poids net (lb)	78	85	106	142	154	161
Técommande à distance	TREMOTÉ2A	TREMOTÉ2A	TREMOTÉ2A	TREMOTÉ2A	TREMOTÉ2A	TREMOTÉ2A
Optionnel thermostat câblé	TREWIRE1A	TREWIRE1A	TREWIRE1A	TREWIRE1A	TREWIRE1A	TREWIRE1A

<sup>1</sup> Niveau sonore @ 3.3 pi (dB)

THERMO OU CLIMATISEUR

Jusqu'à  
-20°C

SÉRIE ÉCONO



Rien n'arrête une Trane.



**GARANTIE PIÈCES**  
**10 ANS**

**GARANTIE COMPRESSEUR**  
**10 ANS**

**GARANTIE REMPLACEMENT**  
**10 ANS**

**AIR CERTIFIED**  
Standard 10000 BTU/h

**COMPRESSEUR INVERTER R-410A**

### SÉRIE ÉCONO

Modèle climatiseur ou thermopompe  
 Jusqu'à 16 SEER / TRÉS  
 Climatisation jusqu'à -18°C  
 Jusqu'à 9.5 HSPF / CPSC  
 Chauffage jusqu'à -20°C  
 Unité extérieure avec élément chauffant  
 Réfrigérant: R-410A

Modèle intérieur THERMOPOMPE	4MXW1609A10N	4MXW1612A10N	4MXW1618A10N	4MXW1624A10N
Modèle intérieur CLIMATISEUR	4MYW1609A10N	4MYW1612A10N	4MYW1618A10N	4MYW1624A10N
Capacité de climatisation (Btu/h)	9 000 BTUH	12 000 BTUH	18 000 BTUH	22 000 BTUH
Capacité de chauffage (Btu/h)	9 500 BTUH	13 000 BTUH	19 000 BTUH	23 000 BTUH
Capacité clim. (8,3°C) (Btu/h) (Min/Max)	3 100 / 9 600	3 700 / 12 500	7 100 / 20 000	8 600 / 23 200
Capacité chauf. (8,3°C) (Btu/h) (Min/Max)	3 100 / 12 000	3 900 / 14 000	7 300 / 23 400	8 600 / 26 000
Climatisation EER (35°C)	10.0	9.2	0	9.8
Chauffage EER (35°C)	11.9	10.4	9.5	10.0
SEER	16	16	16	16
HSPF	9	9	9	9
Alimentation/PH	208 / 230 / 1	208 / 230 / 1	208 / 230 / 1	208 / 230 / 1
Ampérage (A) Clim / Chauffage	4.01 / 3.60	5.8 / 5.6	8.5 / 8.9	10.0 / 10.2
Modèle intérieur THERMOPOMPE	4MXW1609A10N	4MXW1612A10N	4MXW1618A10N	4MXW1624A10N
Modèle intérieur CLIMATISEUR	4MYW1609A10N	4MYW1612A10N	4MYW1618A10N	4MYW1624A10N
Capacité déshumidification (pt/h)	1.69	2.96	3.8	5.3
Vitesse ventilateur CFM : SH / H / M / L	310 / 280 / 240 / 170	390 / 310 / 250 / 190	470 / 400 / 340 / 280	700 / 640 / 580 / 520
Niveau sonore (dB) 7 vitesses <sup>1</sup>	43 / 38 / 32 / 26	45 / 39 / 35 / 29	46 / 42 / 39 / 35	48 / 44 / 40 / 36
Diamètre ligne liquide (pouces)	1/4	1/4	1/4	1/4
Diamètre ligne vapeur (pouces)	3/8	3/8	1/2	1/2
Dimensions L/P/H (pouces)	31,1 x 7.9 x 10.8	33.25 x 8.2 x 11	38.2 x 8.7 x 11.5	42.5 x 9.3 x 12.5
Poids (lb)	18.7	19	30	37.5
Modèle extérieur THERMOPOMPE	4TXK1609A10N	4TXK1612A10N	4TXK1618A10N	4TXK1624A10N
Modèle extérieur CLIMATISEUR	4TYK1609A10N	4TYK1612A10N	4TYK1618A10N	4TYK1624A10N
Type de compresseur (huile)	Swing Rotary (PVE)	Swing Rotary (PVE)	Rotary (POE)	Rotary (POE)
Niveau sonore (dB) <sup>1</sup>	52	53	56	59
Plage de climatisation (°C)	-18 ~ 43	-18 ~ 43	-18 ~ 43	-18 ~ 43
Plage de chauffage (°C)	-20 ~ 24	-20 ~ 24	-20 ~ 24	-20 ~ 24
Maximum disjoncteur	15.0	15.0	20.0	20.0
Hauteur maximum (pieds)	65	65	65	65
Longueur maximum (pieds)	100	100	130	130
Dimensions L/P/H (pouces)	30.6 x 12.6 x 21.3	30.6 x 12.6 x 21.3	37.6 x 15.5 x 27.3	37,6 x 15.5 x 27.3
Poids net (lb)	65	69.5	100	110
Técommande à distance	TREMOTE2AHANDA	TREMOTE2AHANDA	TREMOTE2AHANDA	TREMOTE2AHANDA

<sup>1</sup> Niveau sonore @ 3.3 pi (dB)

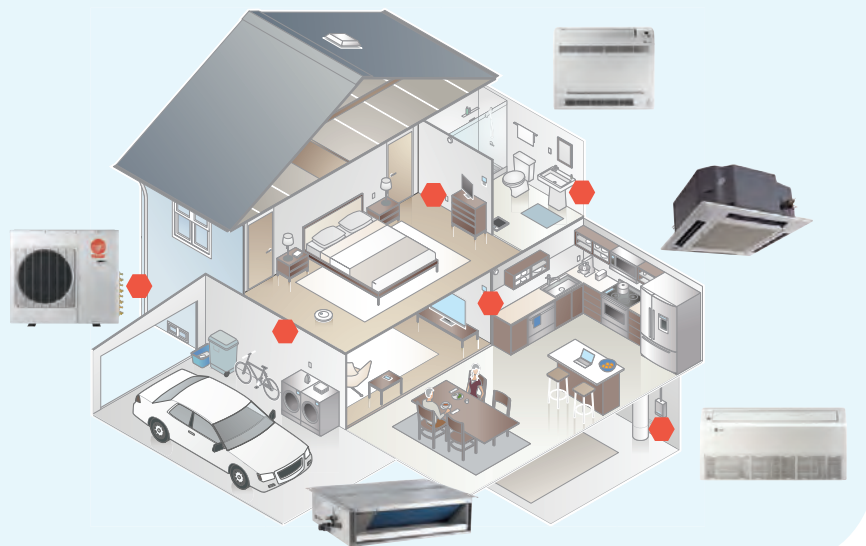
# NOS MULTI-ZONES TRANE



Rien n'arrête une Trane.®

## La solution au confort personnalisé.

Les unités multi-zones à vitesse variable permettent une plus grande flexibilité lors de la personnalisation d'un système de confort pour votre maison. Les unités intérieures correspondent aux besoins de chaque pièce.



**Chauffage jusqu'à  
-20°C ou -35°C**  
(température  
extérieure)

La technologie des compresseurs à vitesse variable utilisée dans les systèmes Trane est jusqu'à 35% plus efficace qu'un compresseur à vitesse simple.

Tous nos modèles intérieurs peuvent être combinés avec l'unité extérieure offrant des performances jusqu'à -20°C ou -35°C en chauffage.



## THERMOPOMPE MULTI-ZONES

Jusqu'à  
**-20°C**

## UNITÉ INTÉRIEURE



Rien n'arrête une Trane.®

### MURALE



### SÉRIE 4MXW23

Capacité de 9,000 à 24,000 Btu  
Ventilateur 4 vitesses  
Silencieux aussi bas que 29 dB  
Triple filtration  
Fonction Sleep Mode pour la nuit



Capacité (Btu/h)	9 000 BTUH	12 000 BTUH	18 000 BTUH	24 000 BTUH
<b>MODÈLE INTÉRIEUR</b>	4MXW2309A10N	4MXW2312A10N	4MXW2318A10N	4MXW2324A10N
Déshumidification capacité (pt/h)	1.7	3.0	3.8	4.2
Vitesse ventilateur CFM : Haute / Moyen / Basse / Silencieux	375 / 275 / 225 / 175	400 / 275 / 225 / 175	550 / 475 / 400 / 335	700 / 650 / 575 / 525
Niveau sonore (dB) <sup>1</sup>	43 / 39 / 35 / 29	45 / 39 / 35 / 29	47 / 43 / 40 / 39	48 / 44 / 40 / 36
Diamètre ligne liquide (pouces)	1/4	1/4	1/4	1/4
Diamètre ligne vapeur (pouces)	3/8	1/2	5/8	5/8
Dimensions L/P/H (pouces)	33.3 x 8.2 x 11.4	33.3 x 8.2 x 11.4	38.2 x 8.8 x 11.8	38.2 x 8.8 x 11.8
Poids net (lb)	26.5	26.5	27.6	34.2
Télécommande à distance	TREMOT2A	TREMOT2A	TREMOT2A	TREMOT2A
Option thermostat câblé	TREWIRE1A	TREWIRE1A	TREWIRE1A	TREWIRE1A

<sup>1</sup> Niveau sonore @ 3,3 pi (dB)

## THERMOPOMPE MULTI-ZONES

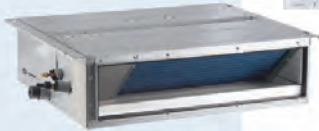
Jusqu'à  
-20°C

## UNITÉ INTÉRIEURE



Rien n'arrête une Trane.

## GAINABLE

TREWIRE1A<sup>2</sup>

## SÉRIE 4MXD85

Capacité de 9,000 à 24,000 Btu  
Pompe à drain intégrée  
3 vitesses de ventilateur  
Avec conduit 1.5' Retour et 1.5' Alimentation  
Thermostat câblé inclus<sup>2</sup>  
Silencieux jusqu'à 29 db



Capacité (Btu/h)	9 000 BTUH	12 000 BTUH	18 000 BTUH	21 000 BTUH	24 000 BTUH
MODÈLE INTÉRIEUR	4MXD8509A10N0	4MXD8512A10N0	4MXD8518A10N0	4MXD8521A10N0	4MXD8524A10N0
Capacité climatisation (Btu/h)	8 500	11 900	15 300	20 400	23 800
Capacité chauffage (Btu/h)	9 500	13 100	18 700	22 600	27 400
Vitesse (CFM) (H/M/L)	265 / 177 / 147	324 / 236 / 177	412 / 354 / 294	589 / 442 / 324	589 / 442 / 324
Alimentation/PH	208 / 230 / 1	208 / 230 / 1	208 / 230 / 1	208 / 230 / 1	208 / 230 / 1
Capacité en déshumidification	3.6	6.3	8.1	4.23	5.28
Niveau sonore (dB) (H/M/L)	27 / 24 / 19	39 / 35 / 30	41 / 36 / 30	42 / 37 / 32	42 / 37 / 32
Courant de fusible PBC (A)	3.15	3.15	3.15	3.15	3.15
Diamètre ligne liquide (pouces)	1/4	1/4	1/4	3/8	3/8
Diamètre ligne vapeur (pouces)	3/8	3/8	1/2	5/8	5/8
Dimensions (L/P/H en pouces)	27.65 x 24.21 x 7.87	27.56 x 24.21 x 7.87	35.43 x 24.21 x 7.87	43.31 x 24.21 x 7.87	43.31 x 24.21 x 7.87
Poids net (lbs)	48.5	50.7	59.5	68.3	68.3
Inclus thermostat câblé <sup>2</sup>	TREWIRE1A	TREWIRE1A	TREWIRE1A	TREWIRE1A	TREWIRE1A
Option télécommande à distance	TREMOTE2AHANDA	TREMOTE2AHANDA	TREMOTE2AHANDA	TREMOTE2AHANDA	TREMOTE2AHANDA

## THERMOPOMPE MULTI-ZONES

Jusqu'à  
-20°C

## UNITÉ INTÉRIEURE



Rien n'arrête une Trane.

## CASSETTE

TREWIRE1A<sup>2</sup>

## SÉRIE 4MXC85

Capacité de 12,000 à 24,000 Btu  
Pompe à drain intégrée  
Installation au plafond  
3 vitesses de ventilateur  
Volets ajustables et oscillants  
Thermostat câblé inclus<sup>2</sup>



Capacité (Btu/h)	12 000 BTUH	18 000 BTUH	24 000 BTUH
MODÈLE INTÉRIEUR	4MXC8512A10N0AA*	4MXC8518A10N0AA*	4MXC8524A10N0AA*
Capacité climatisation (Btu/h)	12 000	14 400	22 800
Capacité chauffage (Btu/h)	13 000	16 000	27 400
Volume d'écoulement d'air (CFM) (H/M/L)	353 / 294 / 265	353 / 294 / 265	694 / 560 / 500
Alimentation/PH	208 / 230 / 1	208 / 230 / 1	208 / 230 / 1
Capacité en déshumidification	6.3	8.1	11.2
Vitesse ventilateur (r/min) (H/M/L)	845 / 700 / 600	845 / 700 / 600	620 / 570 / 520
Niveau sonore (dB) (H/M/L)	46 / 42 / 37	46 / 42 / 37	39 / 37 / 35
Courant de fusible PBC (A)	3.15	3.15	3.15
Diamètre ligne liquide (pouces)	1/4	1/4	3/8
Diamètre ligne vapeur (pouces)	3/8	1/2	5/8
Dimensions (L/P/H en pouces)	22.44 x 22.44 x 9.06	22.44 x 22.44 x 9.06	33.07 x 33.07 x 9.45
Poids net (lbs)	39.7	39.7	66.1
Inclus thermostat câblé <sup>2</sup>	TREWIRE1A	TREWIRE1A	TREWIRE1A
Option télécommande à distance	TREMOTE2AHANDA	TREMOTE2AHANDA	TREMOTE2AHANDA

\* Commandez couvercle cassette (vendue séparément)



## THERMOPOMPE MULTI-ZONES

Jusqu'à  
-20°C

## UNITÉ INTÉRIEURE



Rien n'arrête une Trane.

## CONSOLE



## SÉRIE 4MXF85

Capacité de 9,000 à 18,000 Btu  
Installation au bas du mur  
4 vitesses de ventilateur  
Volets ajustables et oscillants



Capacité (Btu/h)	9 000 BTUH	12 000 BTUH	18 000 BTUH
<b>MODÈLE INTÉRIEUR</b>	<b>4MXF8509A10N0AA</b>	<b>4MXF8512A10N0AA</b>	<b>4MXF8518A10N0AA</b>
Capacité climatisation (Btu/h)	9 000	12 000	18 000
Capacité chauffage (Btu/h)	9 500	13 000	19 800
Volume d'écoulement d'air (CFM) (H/M/L)	241 / 194 / 147	282 / 235 / 164	323 / 264 / 188
Alimentation/PH	208 / 230 / 1	208 / 230 / 1	208 / 230 / 1
Capacité en déshumidification	3.6	6.3	8.1
Vitesse ventilateur (r/min) (H/M/L)	530 / 430 / 320	600 / 500 / 350	720 / 580 / 410
Niveau sonore (dB) (H/M/L)	36 / 30 / 25	38 / 35 / 27	44 / 37 / 43
Courant de fusible PBC (A)	3.15	3.15	3.15
Diamètre ligne liquide (pouces)	1/4	1/4	1/4
Diamètre ligne vapeur (pouces)	3/8	3/8	1/2
Dimensions (L/P/H en pouces)	27.56 x 23.62 x 8.46	27.56 x 23.62 x 8.46	27.56 x 23.62 x 8.46
Poids net (lbs)	33.1	33.1	33.1
Commande à distance	TREMOTE2AHANDA	TREMOTE2AHANDA	TREMOTE2AHANDA

## THERMOPOMPE MULTI-ZONES

Jusqu'à  
-20°C

## UNITÉ INTÉRIEURE



Rien n'arrête une Trane.

MUR OU  
PLAFONDTREWIRE1A<sup>2</sup>

## SÉRIE 4MXX85

Capacité de 12,000 à 24,000 Btu  
Installation au plafond ou au mur  
3 vitesses de ventilateur  
Volets ajustables et oscillants  
Thermostat câblé inclus<sup>2</sup>



Capacité (Btu/h)	9 000 BTUH	12 000 BTUH	18 000 BTUH	24 000 BTUH
Capacité climatisation (Btu/h)	8 500	11 900	17 000	22 800
Capacité chauffage (Btu/h)	9 500	13 100	18 700	27 400
Volume d'écoulement d'air (CFM) (H/M/L)	383 / 324 / 265	383 / 324 / 265	559 / 412 / 294	736 / 530 / 412
Alimentation/PH	208 / 230 / 1	208 / 230 / 1	208 / 230 / 1	208 / 230 / 1
<b>MODÈLE INTÉRIEUR</b>	<b>4MXX8509A10N0AA</b>	<b>4MXX8512A10N0AA</b>	<b>4MXX8518A10N0AA</b>	<b>4MXX8524A10N0AA</b>
Capacité en déshumidification	3.6	3.6	8.1	11.2
Vitesse ventilateur (r/min) (H/M/L)	690 / 610 / 480	690 / 610 / 480	985 / 800 / 680	985 / 800 / 680
Niveau sonore (dB) (H/M/L)	40 / 37 / 33	40 / 37 / 33	45 / 41 / 38	48 / 43 / 29
Courant de fusible PBC (A)	3.15	3.15	3.15	3.15
Diamètre ligne liquide (pouces)	1/4	1/4	1/4	3/8
Diamètre ligne vapeur (pouces)	3/8	3/8	1/2	5/8
Dimensions (L/P/H en pouces)	48.03 x 27.56 x 8.86	48.03 x 27.56 x 8.86	48.03 x 27.56 x 8.86	48.03 x 27.56 x 8.86
Poids net / poids brut (lbs)	88.2	88.2	88.2	99.2
Inclus thermostat câblé <sup>2</sup>	TREWIRE1A	TREWIRE1A	TREWIRE1A	TREWIRE1A
Commande à distance	TREMOTE2AHANDA	TREMOTE2AHANDA	TREMOTE2AHANDA	TREMOTE2AHANDA

## THERMOPOMPE MULTI-ZONES

Jusqu'à  
**-35°C**

## EXTÉRIEURE



Rien n'arrête une Trane.



Capacité (Btu/h)	18 000 BTUH	22 000 BTUH
<b>MODÈLE EXTÉRIEUR</b>	<b>4TXM2318A12N</b>	<b>4TXM2324A13N</b>
<b>Capacité climatisation</b> (35°C) (Btu/h) (Min/Max)	7 000 ~ 21 000	7 500 ~ 30 000
<b>Capacité chauffage</b> (8,3°C) (Btu/h) (Min/Max)	7 000 ~ 26 000	7 500 ~ 31 000
<b>Capacité chauffage</b> (-35°C) (Btu/h) P.10 et 11 Performance data (22-1950-1A-EN)	16 500	21 600
<b>SEER / HSPF</b>	23 / 10.5	23 / 10.5
<b>EER</b>	12.5	12.5
<b>Alimentation/PH</b>	208 / 230 / 1	208 / 230 / 1
<b>Ampérage compresseur (A)</b>	14.9	17
<b>Niveau sonore (dB) <sup>1</sup></b>	58	60
<b>Diamètre ligne liquide (pouces)</b>	1/4, 1/4	1/4, 1/4, 1/4
<b>Diamètre ligne vapeur (pouces)</b>	3/8, 3/8	3/8, 3/8, 3/8
<b>Hauteur maximum (pieds)</b>	26.2	33
<b>Longueur minimum pour chaque unité (pieds)</b>	10	10
<b>Longueur maximum TOTAL des unités (pieds)</b>	164	230
<b>Dimensions L/P/H (pouces)</b>	39.5 x 16.8 x 31.1	39.5 x 16.8 x 31.1
<b>Poids net (lbs)</b>	171	174.2
<b>Plage d'opération (°C) clim/chauf</b>	-18 ~ 46 / -35 ~ 24	-18 ~ 46 / -35 ~ 24
<b>Maximum disjoncteur</b>	35	40

<sup>1</sup> Niveau sonore @ 3,3 pi (dB)**SÉRIE 4TXM23**

Jusqu'à 23 SEER / TRÉS

Jusqu'à 10.5 HSPF / CPSC

Tous les modèles intérieurs Trane INCLUANT la série 38 SEER

Chauffage jusqu'à -35°C et clim. -18°C

De 2 à 3 unités intérieures

Unité avec élément chauffant



4TXM2318 (18,000 BTU)	Deux (2) unités					
	9+9 9+12	12+12				
4TXM2324 (24,000 BTU)	Deux (2) unités			Trois (3) unités		
	9+9 9+12	9+18 12+12	12+18 18+18	9+9+9 9+9+12	9+12+12 9+9+18	12+12+12

\*Combinaisons / Capacité Btu/H :

IMPORTANT, la capacité de l'unité extérieure = la capacité Min/Max disponible en climatisation ou en chauffage voir info ci-jointe. À vérifier lors de votre choix de capacité intérieure selon leur fonctionnement en été et l'hiver.

## THERMOPOMPE MULTI-ZONES

Jusqu'à  
**-20°C**

## EXTÉRIEURE



Rien n'arrête une Trane.

**SÉRIE 4TXM22**

Jusqu'à 22 SEER / TRÉS

Jusqu'à 15 HSPF / CPSC

De 1 à 5 unités intérieures

Unité avec élément chauffant

Tous les modèles intérieurs

Trane EXCLUANT

la série 38 SEER

Capacité (Btu/h)	18 000 BTUH	21 000 BTUH	24 000 BTUH	30 000 BTUH	36 000 BTUH	42 000 BTUH
<b>Modèle extérieur</b>	<b>4TXM2218A12N</b>	<b>4TXM2221A13N</b>	<b>4TXM2224A14N</b>	<b>4TXM2230A15N</b>	<b>4TXM2236A15N</b>	<b>4TXM2242A15N</b>
<b>Capacité climatisation</b> (35°C) (Btu/h) (Min/Max)	7 000~21 000	7 500~28 000	10 200~30 600	9 200~34 000	8 800~37 400	8 800~41 000
<b>Capacité chauffage</b> (8,3°C) (Btu/h) (Min/Max)	8 500~22 000	7 500~35 000	5 900~32 000	7 800~42 000	8 800~45 000	8 800~46 000
<b>Capacité chauffage</b> (-8,3°C) (Btu/h) (Min/Max)	12 800	16 800	18 000	27 000	25 000	28 000
<b>SEER / HSPF</b>	22 / 10	20.5 / 10.2	21.0 / 10.5	21.0 / 10.5	21.0 / 10.5	21.0 / 10.2
<b>HSPF / COP</b>	12.5 / 3.4	12.5 / 3.67	12.5 / 3.72	12.5 / 3.3	12.5 / 3.61	10.5 / 3.61
<b>Alimentation/PH</b>	208 / 230 / 1	208 / 230 / 1	208 / 230 / 1	208 / 230 / 1	208 / 230 / 1	208 / 230 / 1
<b>Ampérage compresseur (A)</b>	10.8	15.8	14.69	15.6	17.8	17.8
<b>Niveau sonore (dB) <sup>1</sup></b>	55	59	59	61	61	61
<b>Diamètre ligne liquide (pouces)</b>	1/4, 1/4	1/4, 1/4, 1/4	4 X (1/4)	5 X (1/4)	5 X (1/4)	5 X (1/4)
<b>Diamètre ligne vapeur (pouces)</b>	3/8, 3/8	3/8, 3/8, 3/8	4 X (3/8)	5 X (3/8)	5 X (3/8)	5 X (3/8)
<b>Hauteur maximum (pieds)</b>	33	33	50	50	50	50
<b>Longueur minimum pour chaque unité (pieds)</b>	10	10	10	10	10	10
<b>Longueur maximum TOTAL des unités (pieds)</b>	66	200	230	246	246	246
<b>Dimensions L/P/H (pouces)</b>	37.6 x 15.6 x 27.6	38.6 x 16.8 x 31.1	38.6 x 17.3 x 31.1	42.8 x 17.3 x 43.4	42.8 x 17.3 x 43.4	42.8 x 17.3 x 43.4
<b>Poids net (lbs)</b>	114	153	154	136.7t	152.6	224.4
<b>Plage d'opération (°C) clim/chauf</b>	-18 ~ 43 / -20 ~ 23	-18 ~ 43 / -20 ~ 23	-18 ~ 43 / -15 ~ 24	-18 ~ 43 / -15 ~ 24	-18 ~ 43 / -15 ~ 24	-18 ~ 43 / -15 ~ 24
<b>Maximum disjoncteur</b>	25.0	30.0	30.0	30.0	35.0	35.0

<sup>1</sup> Niveau sonore @ 3,3 pi (dB)

THERMOPOMPE MULTI-ZONES

Jusqu'à  
**-20°C**

**SÉRIE -20°C**



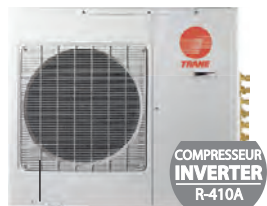
Rien n'arrête une Trane.



GARANTIE  
PIÈCES  
**10**  
ANS

GARANTIE  
COMPRESSEUR  
**10**  
ANS

GARANTIE  
REMPLACEMENT  
**10**  
ANS



**SÉRIE 4TXM22**  
Jusqu'à 22 SEER /TRÉS  
Jusqu'à 15 HSPF /CPS

Chauffage jusqu'à -20°C et clim. -18°C  
De 1 à 5 unités intérieures  
Unité avec élément chauffant

\*Combinaisons / Capacité Btu/H :

IMPORTANT, la capacité de l'unité extérieure = la capacité Min/Max disponible en climatisation ou en chauffage voir info ci-jointe. À vérifier lors de votre choix de capacité intérieure selon leur fonctionnement en été et l'hiver.



Optionnel  
thermostat  
câblé

<b>4TXM2218</b> (18,000 BTU)	Une (1) unité		Deux (2) unités							
	9 12		9+9 9+12		12+12					
<b>4TXM2221</b> (21,000 BTU)	Deux (2) unités			Trois (3) unités						
	9+9 9+12	9+18 9+21	12+12 12+18	9+9+9 9+9+12						
<b>4TXM2224</b> (24,000 BTU)	Deux (2) unités			Trois (3) unités			Quatre (4) unités			
	9+9 9+12	9+24 12+12	12+24 18+18	9+9+9 9+9+12		9+12+18		9+9+9+9 9+9+9+12		
	9+18 9+21	12+18 12+21		9+9+18 9+12+12						
				9+12+12						
<b>4TXM2230</b> (30,000 BTU)	Deux (2) unités			Trois (3) unités			Quatre (4) unités		Cinq (5) unités	
	9+9 9+12	12+12 12+18	18+21 18+24	9+9+9 9+9+12		9+12+12 9+12+18	12+12+18 12+12+21	9+9+9+9 9+9+9+12	9+9+12+18 9+12+12+12	9+9+9+9+9 9+9+9+9+12
	9+18 9+21	12+18 12+24	21+21 21+24	9+9+18 9+9+21		9+12+21 9+12+24	12+12+24 18+18+9	9+9+9+18 9+9+9+21	12+12+12+12	
	9+24	18+18	24+24	9+9+24		12+12+12 12+18+18	12+18+18	9+9+12+12		
				9+12+12		12+12+12	12+18+18	9+9+12+12		
				9+12+12		12+12+21	12+18+18	9+9+12+12		
<b>4TXM2236</b> (36,000 BTU)	Deux (2) unités			Trois (3) unités			Quatre (4) unités		Cinq (5) unités	
	9+9 9+12	12+18 12+21	21+21 21+24	9+9+9 9+9+12		9+12+18 9+12+21	12+12+24 12+18+18	9+9+9+9 9+9+9+12	9+9+12+18 9+9+12+21	9+9+9+9+9 9+9+9+9+12
	9+18 9+21	12+24 18+18	24+24	9+9+18 9+9+21		9+12+24 12+12+12	12+18+21 12+18+24	9+9+9+18 9+9+9+21	9+9+12+24 9+9+18+18	9+9+9+9+18 9+9+12+12+12
	9+24	18+21		9+9+24		12+12+18 12+12+21	18+18+18	9+9+9+24	9+12+12+12	
	12+12	18+24		9+12+12		12+12+18	18+18+18	9+9+12+12	9+12+12+18	
				9+12+12		12+12+21	12+18+18	9+9+12+12		
				9+12+12		12+12+21	12+18+18	9+9+12+12		
				9+12+12		12+12+21	12+18+18	9+9+12+12		
				9+12+12		12+12+21	12+18+18	9+9+12+12		
				9+12+12		12+12+21	12+18+18	9+9+12+12		
<b>4TXM2242</b> (42,000 BTU)	Deux (2) unités			Trois (3) unités			Quatre (4) unités		Cinq (5) unités	
	9+12 9+18	24+24		9+9+9 9+9+12		12+18+18 12+18+21	9+9+9+9 9+9+9+12	9+12+12+12 9+12+12+18	9+9+9+9+9 9+9+9+9+12	
	9+21 9+24			9+9+18 9+9+21		12+18+24 18+18+18	9+9+9+18 9+9+9+21	9+12+12+21 9+12+12+24	9+9+9+9+18 9+9+9+9+21	
	12+12 12+18			9+9+24 9+12+12		18+18+21 18+18+24	9+9+9+24 9+9+12+12	9+12+18+18 9+12+18+21	9+9+9+9+24 9+9+9+12+12	
	12+21 12+24			9+12+18 9+12+21		18+21+21	9+9+12+18 9+9+12+21	9+12+18+24 12+12+12+12	9+9+9+12+18 9+9+9+12+21	
	18+18 18+21			9+12+24 12+12+12			9+9+12+24 9+9+18+18	12+12+12+18 12+12+12+21	9+9+12+12+12 9+9+12+12+18	
	18+24 21+21			12+12+18 12+12+21			9+9+18+21 9+9+18+24	12+12+12+24 12+12+18+18	9+12+12+12+12 12+12+12+12+12	
	21+24			12+12+24			9+9+21+21	12+12+18+18		



# FIABILITÉ. GARANTIE TRANE.



Rien n'arrête une Trane.

Garantie limitée exceptionnelle du manufacturier

**10 ANS de garantie des pièces**  
**10 ANS de garantie sur le compresseur**  
**10 ANS de garantie de remplacement\* des unités.**

*\*Couvre le remplacement des unités intérieures ou extérieures : pour le défaut du serpentin intérieur ou extérieur ainsi que du compresseur pendant 10 années complètes. Disponible auprès d'un entrepreneur certifié Trane seulement.*

**OPTION / 10 ANS de garantie limitée main-d'œuvre.**

*L'achat d'un système Trane pour votre résidence représente un investissement de qualité. Informez-vous auprès de votre concessionnaire Trane pour votre plan de garantie main-d'œuvre incluant\* et le diagnostique. \*Choix de différents plans disponibles.*

AHRI / Energy Star, les combinaisons peuvent changer en tout temps, voir cadre normatif des subventions pour plus de détail.



## Votre confort d'abord !

Contactez votre concessionnaire pour votre entretien annuel. Ils ont les connaissances et l'expertise pour vous guider et vous conseiller sur l'entretien qui est nécessaire pour ce type d'unité mini-split.

Le travail sera fait de la bonne façon et avec professionnalisme, car se sont des concessionnaires certifiés.

Prenez note de nos affiliations.

La qualité des produits Trane est certifiée par des organisations indépendantes et un distributeur national.



Concessionnaire indépendant certifié :



Rien n'arrête une Trane.