

POÊLES À BOIS PAR

IRONSTRIKE
HEAT FOR LIFE™

L'INTÉRIEUR RÉINVENTÉ



À LA
RECHERCHE
DU POÊLE
PARFAIT?
VOUS VOUS
RÉCHAUFFEZ.



UNE CHALEUR ACHARNÉE

La seule façon de bien travailler.

Les tâches les plus difficiles sont souvent les plus valorisantes. Au bout de la ligne, c'est ce qui compte.

Le travail acharné a inspiré la gamme IronStrike. Le nom IronStrike décrit un produit performant, pouvant durer toute une vie en étant aussi efficace que vous l'êtes. C'est notre façon de vous simplifier la vie et de la rendre plus agréable. Rentrer à la maison devrait être si simple.

Alors, allez-y, installez-vous confortablement. Vous l'avez bien mérité.



Poêle Grandview™ 230 illustré avec bordures de porte en nickel brossé
et persiennes en nickel brossé









INSTAUREZ UNE NOUVELLE TRADITION

Laissez vos traces dans la neige et non sur la planète. Tous les poêles à bois Ironstrike sont certifiés EPA. Vous pouvez donc épargner sur le prix des combustibles tout en réduisant votre impact sur la nature.

POUR CEUX QUI PRÉFÈRENT UNE SOURCE NATURELLE DE CHALEUR.

Grandview™ 230 illustré avec bordures de porte en nickel brossé et persiennes noires.

THERMAL FIN TECHNOLOGY (TFT™)

Aussi élégant qu'efficace, la gamme de poêles à bois Grandview™ a monté la barre dans le domaine du chauffage domestique grâce à son système Thermal Fin Technology (TFT™) éprouvé. Cet échangeur de chaleur en fonte innove pour ce qui est de fournir une quantité parfaite de chaleur.

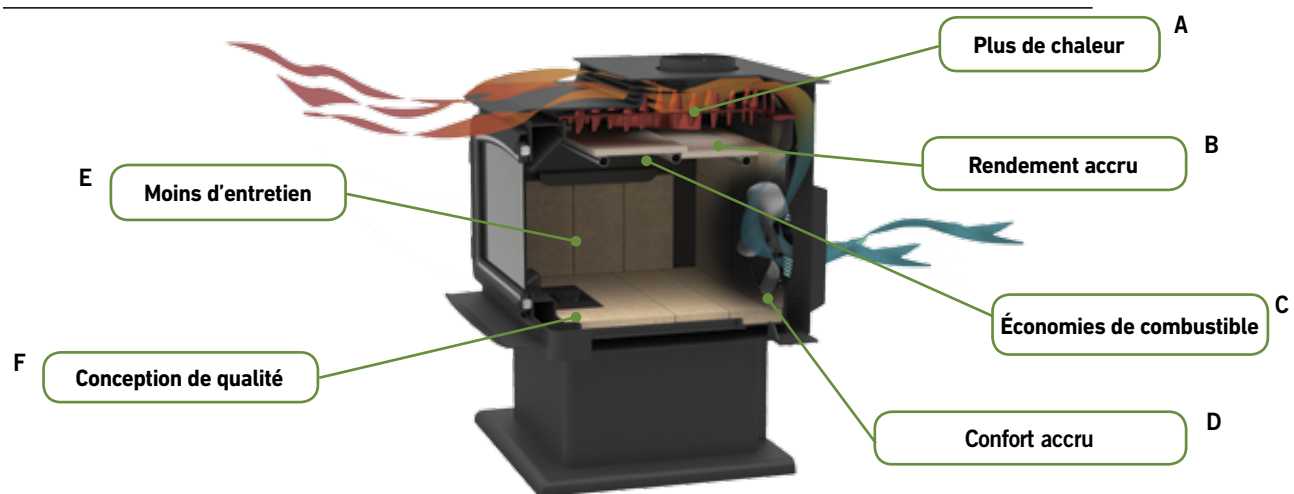


Schéma de poêle coupé illustrant la technologie TFT™ en action.

INTÉRESSÉ?
Visitez-nous en ligne au www.IronStrike.us.com

GRANDVIEW 300 GRAND

Le Grandview™ comprend le système Thermal Fin Technology (TFT™), réputé pour produire plus de chaleur sans nécessiter plus de combustible, vous donnant plus de temps pour vous concentrer sur ce qui importe vraiment.

LONGUEUR DES BÛCHES: 20 po max.

CAPACITÉ DE CHAUFFAGE: 2000 à 3000 pi²

PUISSANCE MAXIMALE: 100 000 BTU/heure

RENDEMENT: 82%

Grandview 300 illustré avec socle et avec bordures de porte en nickel brossé.



GRANDVIEW 230 MOYEN

Ce poêle est la combinaison parfaite entre innovation et style. De plus, il est conçu pour que son rendement soit à son apogée. La vitre de céramique est durable en plus d'offrir une vue inégalée sur l'ensemble du feu.

LONGUEUR DES BÛCHES: 18 po max.

CAPACITÉ DE CHAUFFAGE: 1200 à 2000 pi²

PUISSANCE MAXIMALE: 76 000 BTU/heure

RENDEMENT: 84%

Grandview™ 230 illustré avec bordures de porte en nickel brossé, persiennes et pattes Coastal en nickel brossé.





Legacy™ S260 illustré avec porte en nickel brossé et pattes Olympic en nickel brossé.

COLLECTION COUNTRY

La collection de poêles à bois Country™ est au sommet pour ce qui est de fournir à votre demeure une chaleur propre et fiable. De plus, chaque poêle à bois est conçu à partir de matériaux de qualité supérieure en plus de respecter un engagement inconditionnel concernant la qualité. Tous les poêles peuvent également être personnalisés avec un vaste éventail d'options.



CANYON ST310 TRÈS GRAND

Le Canyon™ ST310 est le poêle parfait pour les plus grandes maisons, pouvant chauffer jusqu'à 3500 pi² avec une durée de combustion variant entre 7 et 12 heures. Le Canyon peut être personnalisé grâce au large éventail d'options disponibles pour les portes, les bordures et la soufflerie.

LONGUEUR DES BÔCHES: 22,5 po max.

CAPACITÉ DE CHAUFFAGE: 2000 à 3500 pi²

PUISSANCE MAXIMALE: 84 500 BTU/heure

RENDEMENT: 77,9%

Canyon™ ST310 illustré avec porte traditionnelle plaquée en nickel et pattes Olympic plaquées en nickel.

INTÉRESSÉ?

Visitez votre détaillant pour une brochure plus détaillée ou visitez-nous en ligne au IronStrike.us.com



LEGACY S260 GRAND

Le Legacy™ S260 a été conçu avec en considérant les notions de commodité et de forte capacité de chauffage. Alliant un chauffage remarquable et une conception en forme de T, le Legacy peut chauffer jusqu'à 2500 pi². En plus, il est possible de le personnaliser avec de nombreuses options, pour le rendre réellement unique.

LONGUEUR DES BÛCHES: 22,5 po max.

CAPACITÉ DE CHAUFFAGE: 1600 à 2500 pi²

PUISSANCE MAXIMALE: 79 000 BTU/heure

RENDEMENT: 79,2%

Legacy™ S260 illustré avec porte traditionnelle plaquée or 24-carats et pattes Olympic noir standard.

PERFORMER ST210 MOYEN

Le Performer™ est un des poêles à bois les plus polyvalents de la collection Country™. Son élégance et sa mise au point simple le rendent plaisant à utiliser alors que sa grande surface de cuisson permet la préparation de nourriture et cela même durant les pannes de courant.

LONGUEUR DES BÛCHES: 20 po max.

CAPACITÉ DE CHAUFFAGE: 1200 à 2000 pi²

PUISSANCE MAXIMALE: 76 000 BTU/heure

RENDEMENT: 85%

Performer™ ST210 illustré avec porte arquée en nickel brossé et pattes Olympic noires.



STRIKER S160 PETIT

La conception classique du Striker™ S160 n'est surpassée que par son rendement. Étant le plus petit poêle à bois de sa gamme et l'un des plus propres poêles à bois non catalytique sur le marché, le Striker fournit beaucoup de chaleur avec de faibles émissions.

LONGUEUR DES BÛCHES: 18 po max.

CAPACITÉ DE CHAUFFAGE: 700 à 1400 pi²

PUISSANCE MAXIMALE: 68 000 BTU/heure

RENDEMENT: 78,6%

Striker™ S160 illustré avec socle standard et porte traditionnelle plaquée en nickel.



PERSONNALISEZ VOTRE POÊLE

OPTIONS POUR LA SÉRIE GRANDVIEW

Choisissez un style et un fini de patte pour agrémenter votre décor. Vous pouvez également ajouter un tiroir à cendres avec un modèle de patte de votre choix ou encore un socle.



- Nickel brossé
- Nickel
- Noir standard

Patte Olympic en fonte



- Nickel brossé
- Nickel
- Noir standard

Patte Coastal en fonte



- Noir standard

Patte Lakeview en acier



Patte Olympic en fonte avec tiroir à cendres



Socle avec tiroir à cendres



Socle standard

Choisissez le fini des persiennes qui vous convient.

Ajoutez une soufflerie 700-CFM activée par la chaleur avec interrupteur de vitesse ajustable afin d'optimiser performance et confort.



Nickel brossé



Noir standard



Choisissez un fini pour la porte qui vous convient.



- Nickel brossé
- Nickel
- Noir standard

OPTIONS POUR LA COLLECTION COUNTRY

Choisissez un style et un fini de patte pour agrémenter votre décor. Vous pouvez également ajouter un tiroir à cendres avec un modèle de patte de votre choix ou encore un socle.



- Nickel brossé
- Nickel
- Noir standard
- Couleur or
- Couleur or brossé

Patte Olympic en fonte



- Seulement en:
- Noir standard

Patte Cascade



Socle standard

Ajoutez une soufflerie 700-CFM avec interrupteur de vitesse ajustable afin d'optimiser performance et confort. Elle est disponible avec activation par la chaleur ou contrôle manuel.



Choisissez un style, traditionnel ou arqué, et un fini pour la porte de vos rêves.



- Nickel brossé
- Plaquée en nickel
- Noir standard
- Plaquée or 24-carats
- Plaquée en or brossé

Porte traditionnelle
Disponible pour les modèles S160, S260 et ST310



- Nickel brossé
- Plaquée en nickel
- Noir standard
- Plaquée or 24-carats
- Plaquée en or brossé

Porte arquée
Disponible pour les modèles S160 et ST210

SPÉCIFICATIONS

SPÉCIFICATIONS (SÉRIE COLLECTION COUNTRY™)

	STRIKER™ S160	PERFORMER™ ST210	LEGACY™ S260	CANYON™ ST310
Largeur	23-1/2"	25-1/4"	28"	28-1/2"
Hauteur: pattes Cascade (acier)	27-1/2"	30-3/8"	33"	38-1/2"
Hauteur: pattes Olympic (fonte)	27-1/2"	30-3/8"	33"	38-1/2"
Hauteur: socle	31"	33-7/8"	36-1/2"	41-1/2"
Profondeur (entre ouverture de porte et écran arrière)	17-3/4"	21-3/4"	21-1/4"	23-1/2"
Poids approximatif: avec pattes	316 lb	442 lb	446 lb	525 lb
Poids approximatif: avec socle	310 lb	436 lb	440 lb	519 lb
Diamètre tuyau de poêle	6"	6"	6" or 8"*	6" or 8"*

*Consultez votre vendeur ou votre installateur professionnel pour obtenir la bonne taille de cheminée. Un raccord réduit est nécessaire pour le S260 et le ST310 avec tuyaux de poêle de 6 po.

DÉGAGEMENTS (SÉRIE COLLECTION COUNTRY™)

		STRIKER™ S160		PERFORMER™ ST210		LEGACY™ S260				CANYON™ ST310	
		Diamètre du tuyau	6"		6"		6"		8"		6"
		Connecteur à paroi simple	Connecteur à paroi double	Connecteur à paroi simple	Connecteur à paroi double	Connecteur à paroi simple	Connecteur à paroi double	Connecteur à paroi simple	Connecteur à paroi double	Connecteur à paroi double	Connecteur à paroi double
A=**	Buse au mur arrière (É.-U.)	16"	10"	16"	10"	18"	12"	23"	16"	12"	12"
	Buse au mur arrière (Can.)	19"	13"	19"	13"	18"	12"	23"	16"	12"	12"
C=**	Buse au mur latéral (É.-U.)	21"	18"	24"	18"	26"	23"	28"	25"	24"	24"
	Buse au mur latéral (Can.)	24"	21"	25"	19"	26"	23"	28"	25"	24"	24"
G=**	Buse au mur (É.-U.)	18"	13-1/2"	18"	15"	21"	21"	23"	22"	18"	18"
	Buse au mur (Can.)	21"	16-1/2"	21"	18"	21"	21"	23"	22"	18"	18"

PROTECTION DU FOYER (SÉRIE COLLECTION COUNTRY™)

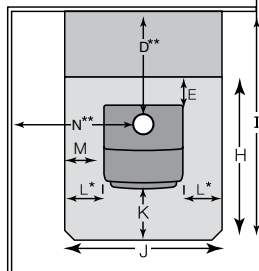
E=	Arrière du poêle (É.-U.)	0"	0"	0"	0"	0"	0"	0"	0"	0"	0"
	Arrière du poêle (Can.)	8"	8"	8"	8"	8"	8"	8"	8"	8"	8"
F'=	Coin du poêle au mur	9-3/4"	5-1/2"	9"	6"	11"	11"	13"	12"	7-1/4"	7-1/4"
H=	Profondeur min. base (US)	33-3/4"	33-3/4"	37-3/4"	37-3/4"	37-1/4"	37-1/4"	37-1/4"	37-1/4"	43-1/2"	43-1/2"
	Profondeur min. base (Can.) (E + Profondeur du poêle + K)	43-3/4"	43-3/4"	47-3/4"	47-3/4"	47-1/4"	47-1/4"	47-1/4"	47-1/4"	51-1/2"	51-1/2"
I=	Profondeur base au mur arrière (US)	47-3/4"	41-3/4"	51"	45"	52-3/4"	46-3/4"	57-3/4"	50-3/4"	53"	53"
	Profondeur base au mur arrière (Can.)	52-3/4"	46-3/4"	56"	50"	54-3/4"	48-3/4"	59-3/4"	52-3/4"	53"	53"
J=	Largeur min. base (US)	33-1/2"	33-1/2"	34-3/4"	34-3/4"	37-1/2"	37-1/2"	37-1/2"	37-1/2"	38"	38"
	Largeur min. base (Can.)	39-1/2"	39-1/2"	41-1/4"	41-1/4"	44"	44"	44"	44"	44-1/2"	44-1/2"
K=	Devant le poêle (US)	16"	16"	16"	16"	16"	16"	16"	16"	20"	20"
	Devant le poêle (Can.)	18"	18"	18"	18"	18"	18"	18"	18"	20"	20"
L=	Mesuré à partir de l'ouverture de la porte (US)	8"	8"	8"	8"	8"	8"	8"	8"	8"	8"
M=	Mesuré à partir des côtés de l'unité (Can.)	8"	8"	8"	8"	8"	8"	8"	8"	8"	8"
T=	Profondeur base au coin (US)	58-1/2"	52"	61-3/4"	57-1/2"	66"	66"	68-3/4"	67-1/4"	68"	68"
	Profondeur base au coin (Can.)	64-3/4"	58-1/2"	63-3/4"	68"	68"	68"	70-3/4"	69-1/4"	68"	68"

ALCÔVES (SÉRIE COLLECTION COUNTRY™)

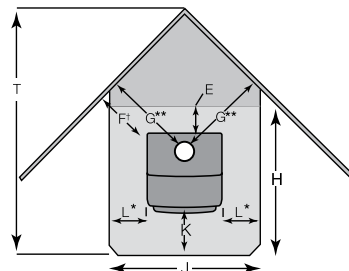
X =	Largeur minimale	48"	44"	N/D	48"	N/D	54"	N/D	64"	56-1/2"	56-1/2"
Y =	Profondeur maximale	48"	48"	N/D	48"	N/D	48"	N/D	48"	48"	48"
Z =	Hauteur minimale	84"	72"	N/D	72"	N/D	84"	N/D	84"	72"	72"

SCHÉMAS (SÉRIE COLLECTION COUNTRY™ ET GRANDVIEW™)

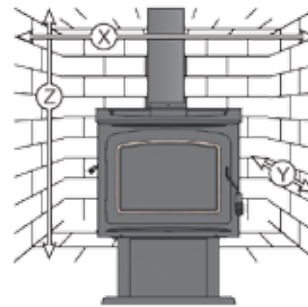
MUR LATÉRAL/MUR ARRIÈRE Fig. 1



COIN Fig. 2



ALCÔVE Fig. 3



F†= Mesuré à partir du coin de l'écran thermique du poêle

*Mesuré à partir de l'ouverture de la porte.

**Les dégagements de la buse entre la buse du poêle et les combustibles.

SPÉCIFICATIONS (SÉRIE GRANDVIEW™)

		GRANDVIEW 230	GRANDVIEW 300
A=	Largeur	25-1/8"	26-1/2"
B=	Hauteur:	Pattes Lakeview	32-13/16"
		Pattes Coastal	32-1/2"
		Pattes Olympic	33-1/2"
		Socle	35"
C=	Profondeur	26-5/8"	29-5/16"
Diamètre tuyau de poêle		6"	6"

DÉGAGEMENTS (SÉRIE GRANDVIEW™)

	GRANDVIEW 230				GRANDVIEW 300			
	Connecteur à paroi simple (É.-U.)	Connecteur à paroi double (É.-U.)	Connecteur à paroi simple (Can.)	Connecteur à paroi double (Can.)	Connecteur à paroi simple (É.-U.)	Connecteur à paroi double (É.-U.)	Connecteur à paroi simple (Can.)	Connecteur à paroi double (Can.)
D**= Buse au mur arrière	16"	10"	16"	10"	16"	11-5/8"	16"	11-5/8"
N**= Buse au mur latéral	22"	20"	22"	20"	25-1/8"	23-1/8"	25-1/8"	23-1/8"
G**= Buse au mur	16"	15"	16"	15"	17"	16"	17"	16"

PROTECTION DU FOYER (SÉRIE GRANDVIEW™)

	0"	0"	8"	8"	0"	0"	8"	8"
E = Arrière du poêle								
F† = Coin du poêle au mur	5-11/16"	4-11/16"	5-11/16"	4-11/16"	6"	5"	6"	5"
H = Profondeur min. base	38-5/8"	38-5/8"	49"	47"	41-1/8"	41-1/8"	51-1/8"	51-1/8"
I = Prof. base au mur arrière	51"	45"	53"	47"	53-1/2"	49-1/8"	55-1/2"	51-1/8"
J = Largeur min. base	33"	33"	41-1/8"	41-1/8"	33"	33"	41-1/8"	41-1/8"
K = Devant le poêle	16"	16"	18"	18"	16"	16"	18"	18"
L = Mesurée à partir de l'ouverture de la porte	8"	8"	12"	12"	8"	8"	12-3/8"	12-3/8"
M = Mesurée à partir des côtés de l'unité	4"	4"	8"	8"	3-5/8"	3-5/8"	8"	8"
T = Profondeur base au coin	58-7/8"	57-1/2"	58-7/8"	57-1/2"	62-7/8"	61-7/16"	64-7/8"	63-7/16"

ALCÔVES (SÉRIE GRANDVIEW™)

		GRANDVIEW 230	GRANDVIEW 300
X =	Largeur minimale	52"	54"
Y =	Profondeur maximale	48"	48"
Z =	Hauteur minimale	72"	72"

NOTES IMPORTANTES :

Tel que n'importe quel autre foyer, cet appareil est extrêmement chaud durant le fonctionnement. Veuillez lire et bien comprendre toutes les instructions concernant le fonctionnement avant d'utiliser cet appareil. Pour plus d'informations, veuillez consulter votre vendeur. Le rendement peut varier en fonction de la conception et de l'isolation de la maison, du climat, de l'état et du type de combustible utilisé, de l'emplacement de l'appareil, du temps de combustion, des accessoires choisis, de l'installation de la cheminée et du fonctionnement de l'appareil. Grandview™ 230 approuvé pour les maisons mobiles. Les schémas, illustrations et photographies ne sont pas à l'échelle, veuillez consulter les instructions d'installation. La conception des produits, les matériaux, les dimensions, les spécifications, les couleurs et les prix sont sujets aux modifications et au retrait sans préavis.

F†= Mesuré à partir du coin de l'écran thermique du poêle.

*Les capacités de chauffage en pi² et les durées de combustion sont estimées. Le rendement peut également varier en fonction de la conception et de l'isolation de la maison, du climat, de l'état et du type de combustible utilisé, de l'emplacement de l'appareil, du temps de combustion, des accessoires choisis, de l'installation de la cheminée et du fonctionnement de l'appareil.

Les dégagements de la buse entre la buse du poêle et les combustibles. *Dépend du type de bois utilisé et de la quantité de chaleur requise.



© 2014 Innovative Hearth Products

785486CF 08/14

Visitez-nous en ligne



IronStrike.us.com

